

Kreativ-Tipp!



Die Allgäuer-Freilichtbühnen-Schneiderin Ursula Schulz aus Altusried gibt kreative Nähtipps.

Das Schnittmuster und den Zuschnittplan finden Sie unter www.dieallgaeuerin.de zum Download.

Dazu wird benötigt:



- 1 Kissen 40 x 40 cm
- Stoffverbrauch – Länge/Breite:
 - Körper, Schwanz, Füße, Ohren außen, Hinterkopf: Plüsch/Fell ca. 110 cm x 140 cm
 - Gesicht: Baumwollstoff ca. 30 cm x 25 cm
 - Ohren innen: Rest Baumwoll- oder Fleecestoff ca. 25 cm x 30 cm
 - Beine: Rest Baumwollstoff, ca. 10 cm x 20 cm
 - Augen: Baumwollstoff in Weiß, ca. 7 cm x 12 cm
- 2 schwarze Perlen oder Knöpfe für die Augen, etwas Füllwatte für Kopf, Schwanz und Beine, ca. 150 g
- farblich passende Nähfäden
- Stecknadel, Handnähnadel
- Maßband, Schere, Kreide
- Rest dünne Klebeinlage für Gesicht und Augen, ca. 30 x 25 cm
- Holzstab oder Kochlöffel zum Wenden des Nähgutes

Schaf-Kissen mit Hotelverschluss

.....

In dieser Anleitung wird in wenigen Schritten gezeigt, wie eine Kissenhülle auf ganz einfache Art und Weise, ohne Reißverschluss, genäht wird. Der sogenannte »Hotelverschluss« ist ein tolles Nähprojekt für Anfänger und unendlich vielseitig zu gestalten. In unserem Beispiel fertigen wir ein witziges Schaf-Kissen an.

Schnitt lt. Skizze für das Hotelkissen erstellen, bzw. für den Kopf, Schwanz und Beine lt. Vorlage

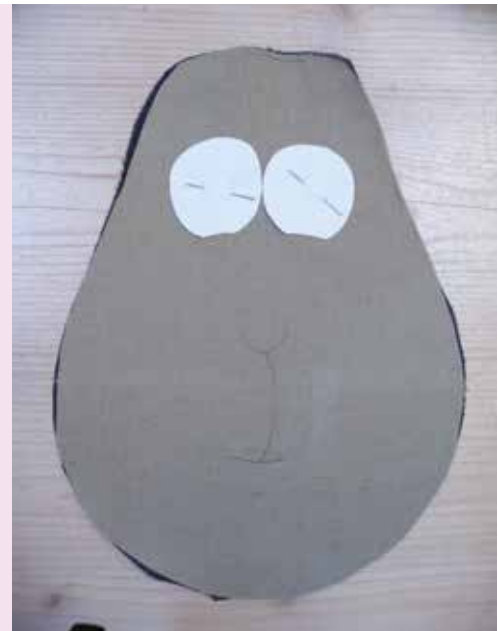
Die Kissenhülle hat ein fertiges Maß von 40 x 40 cm. Bei einer Nahtzugabe von 1,5 cm an allen Seiten und einer Überlappung im Verschluss von 10 cm ergibt das folgende Maße im Zuschnitt: (l/b) 103 cm x 43 cm. Bitte dabei ggf. auf die Flor-Richtung beim Zuschneiden achten! Mehr unter »Nähtipps für ein perfektes Nähergebnis«. Teile aus Schnittbogen 1 und 2 ausschneiden. Auf die ent-

sprechenden Stoffe legen, Schnittteile auf den Stoff übertragen und dabei eine Nahtzugabe von 1,0 cm mit einzeichnen. Im Schnittbogen 3, der Körper, ist bei dem Zuschnittmaß von 103 cm x 43 cm die Nahtzugabe von 1,5 cm bereits enthalten. Schnittteile der Einlage: rundum 1,0 cm Die Augen sind ohne Nahtzugabe, da sie aufappliziert werden.

Wir beginnen mit dem Gesicht, Schwanz und den Beinen. Erst danach mit dem Körper, da an diesem die fertigen Einzelteile angenäht werden müssen.

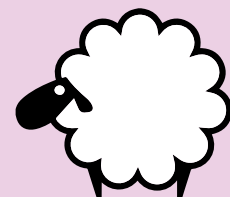
NÄHEN DES GESICHTES:

- Kopf aus Plüsch bzw. Gesicht aus Baumwollstoff zuschneiden
- Gesicht mit Einlage bekleben
- Augen zuschneiden, mit Einlage bekleben
- Augen auf die rechte Stoffseite des Gesichtes platzieren
- Nase, Mund, Kontur übertragen, diese mit Geradstichen nachsteppen
- Augen mit Zick-Zack-Stich aufapplizieren (Stichbreite etwa 2,5; Länge 0,3)
- Gesicht und Kopf rechts auf rechts legen, zusammennähen, dabei oben eine Öffnung lassen
- Nähgut verstärken, mit Watte füllen
- Knöpfe von Hand auf die Augen nähen
- Kopfoffnung von Hand mit Nadel und Faden schließen



NÄHEN DER OHREN:

- Ohren zuschneiden
- Je ein Ohr aus dem Fellstoff und dem Baumwollstoff zusammensteppen und verstärken



NÄHEN VON BEINEN UND SCHWANZ:

- Füße und Beine zuschneiden
- Füße an die Beine steppen
- komplette Beine steppen, verstürzen, mit Watte füllen
- Schwanz zuschneiden, steppen, mit Hilfe eines Kochlöffelstils verstürzen, mit Watte füllen



NÄHEN DES KÖRPERS BZW. KISSENS MIT HOTELVERSCHLUSS:

Lt. Skizze auf Schnittbogen 3 einmal zuschneiden: 103 cm lang, 43 cm breit, die Nahtzugaben von 1,5 cm sind bereits enthalten. Fadenlauf und rechten Winkel der Ecken beachten! Kurze Seiten versäubern und 1,5 cm nach innen einschlagen, mit Stecknadeln feststecken, feststeppen. So entsteht ein sauberer Kantenabschluss. Die Kante sollte so gerade wie möglich verlaufen.

Lt. Skizze auf Schnittbogen 3 werden nun von den beiden schmalen Seiten her einmal 10 cm links auf links und einmal 30 cm rechts auf rechts an der Umbruchlinie eingeschlagen. Der Stoffstreifen ist jetzt 60 cm lang. Von der schmalen Seiten aus, die soeben 10 cm eingeschlagen wurde, noch einmal 20 cm rechts auf rechts einschlagen. Das Kissen ist jetzt 40 cm lang.

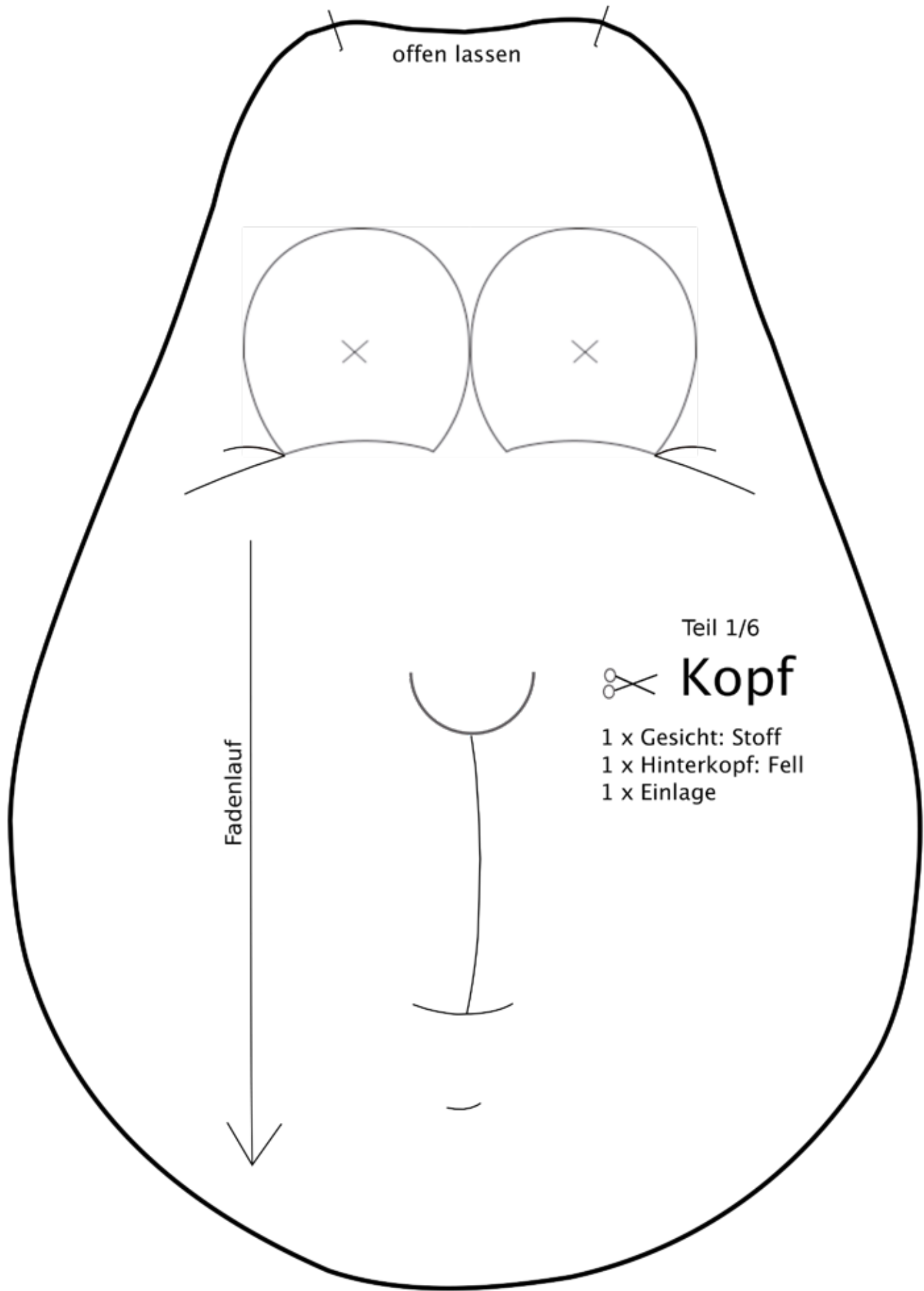
Lt. Skizze Schnittbogen 3 an der Ecke das fertige Schwänzchen reinlegen (rechts auf rechts), mit der Stecknadel fixieren. An der davon diagonalen unteren Ecke das fertige Vorderbein rechts auf rechts rein legen, mit der Stecknadel fixieren. Dabei beachten, dass

der Fuß nach oben liegt. An der Ecke unterhalb des Schwänzchen das fertige Hinterbein rechts auf rechts reinlegen, mit der Stecknadel fixieren. Dabei beachten, dass der Fuß nach unten liegt. Nun die noch offenen beiden Seitennähte des Kissens schließen, dabei den Schwanz und die Beine mitfassen. Kissenhülle durch die Öffnung wenden. Am Kopf von Hand die Ohren anbringen, fertigen Kopf auf das Kissen nähen. Kissen in die Kissenhülle stecken, nach Lust und Laune kann das Schaf noch ausgeschmückt werden, z. B. mit einer Filzrose oder einer Schleife im Haar.

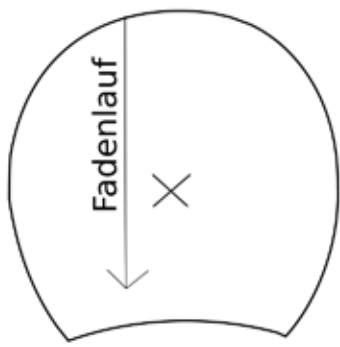


Nähtipps für ein perfektes Nähergebnis:

- Kurzfloriger Pelz erleichtert Nähanfängern die Arbeit
- Fellzuschnitt: bei langhaarigen Fellstücken werden die Teile nicht mit der Schere zugeschnitten, dabei würde man sonst auch die Fellhaare abschneiden. Stattdessen eine Rasierklinge oder Cutter nehmen und das Fell beim Schneiden etwas anheben. So bleiben die Haare unbeschädigt
- Den Flor des Fells mit einer stabilen Nadel aus der genähten Naht holen, damit die Haare wieder aufgelockert sind und die Naht so unsichtbar bleibt
- Alle genähte Rundungen mit einer Schere einzwicken
- Nahtzugaben der Ecken schräg abschneiden, so ist das Nähgut nach dem Wenden schön ausgeformt
- Für ein schöneres Nähergebnis nach jedem Steppen alle Nähte auseinanderbügeln
- Kleinteile wie Beine und Schwanz lassen sich leicht mit einem Kochlöffelstil wenden
- Arbeiten mit Füllwatte: von der Wendeöffnung aus immer erst alle weit entfernten Ecken befüllen, dann den Rest. Dabei mit wenig Füllwatte arbeiten, so entstehen keine un schönen Knöllchen im Inneren des Nähgutes



Schnittbogen 1

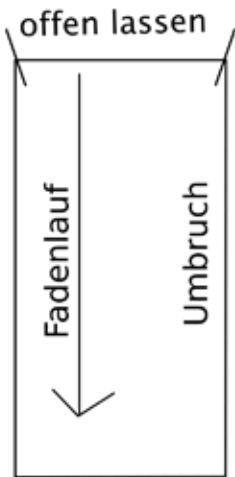


Teil 2/6



Auge

2 x Stoff
2 x Einlage

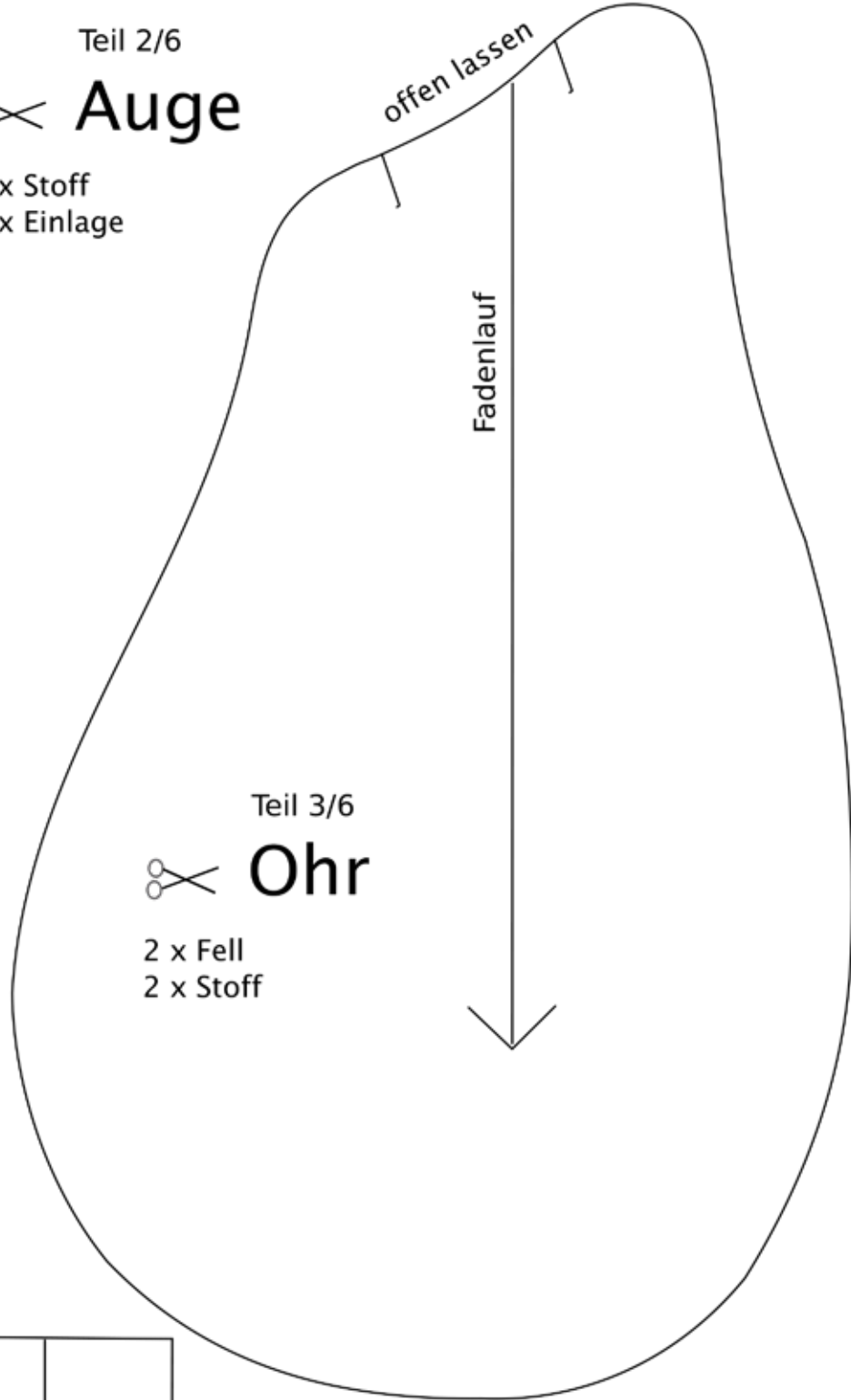


Teil 4/6



Bein

1 x Stoff im Bruch

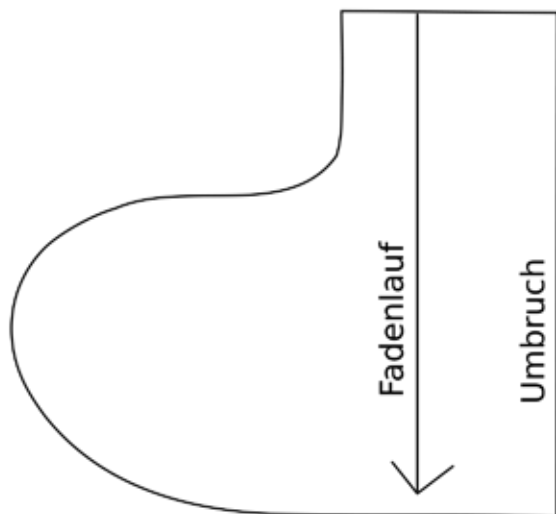


Teil 3/6



Ohr

2 x Fell
2 x Stoff



Teil 5/6



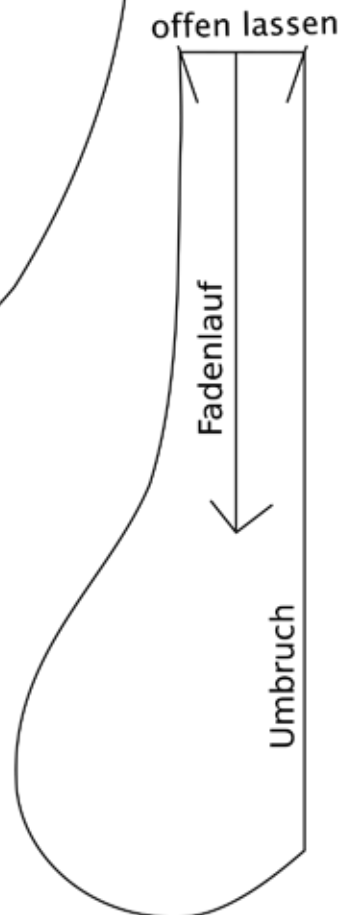
Fuß

1 x Fell im Bruch



Schwanz

1 x Fell im Bruch



Teil 6/6

Hotelkissen 40 x 40 cm nähen

