



# Meine Lieblingstasche



Kreativ-Tipp!



Designerin Tanja Jacobsohn von Luna Blu zeigt, wie leicht sich die eigene Lieblingstasche nähen lässt.

## Sie benötigen:

- Gewichte zum Beschweren
- Stecknadeln oder Clips
- Schneiderkreide oder -stift
- eine gute Schere oder einen Rollschneider
- Handmaß
- passendes Nähgarn
- einen Druckknopf min 10 mm Durchmesser
- Designfilz in der Wunschfarbe, 3 mm breit:  
50 cm x 180 cm für beide Taschen aus dem gleichen Filz



Das Schnittmuster  
und den Zuschnittplan  
finden Sie unter  
[www.dieallgaeuerin.de](http://www.dieallgaeuerin.de)  
zum Download

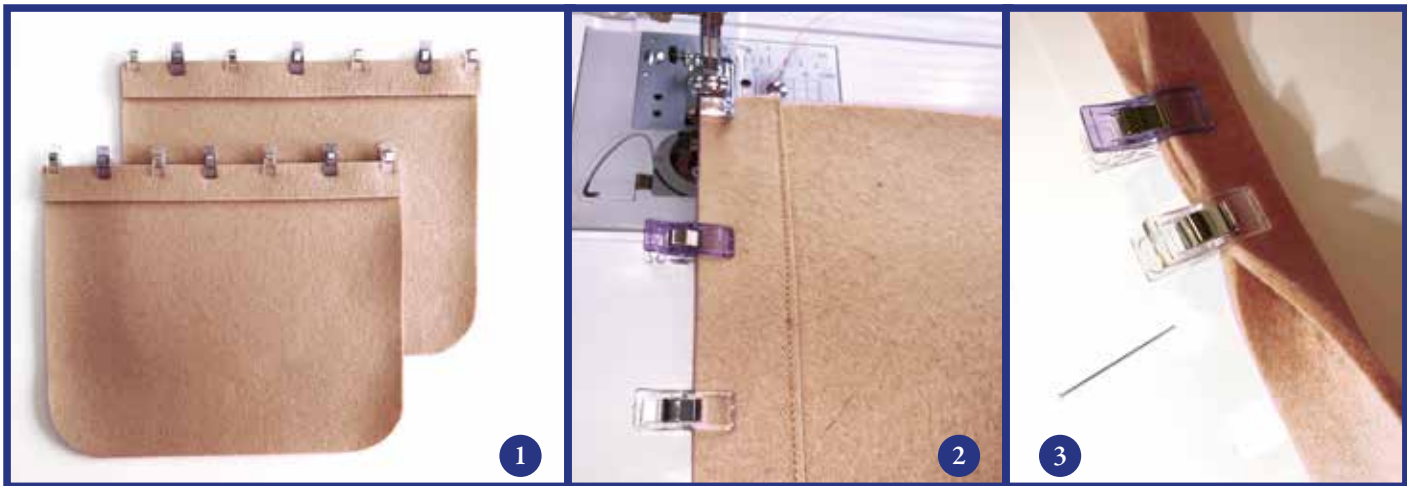
*Eine eigene Filztasche zu nähen ist gar nicht  
so schwer wie man vielleicht denken mag!  
Wir zeigen in unserer Nähanleitung  
Schritt-für-Schritt, wie's geht.*

## Falls die Taschen in unterschiedlichen Farben oder unabhängig voneinander gefertigt werden:

für die gr. Tasche 40 x 35 cm: -> 70 cm x 110 cm oder 42 x 180 cm  
für die kleine Tasche 25 x 30 cm: -> 90 cm x 50 cm

## Materialkunde: Designfilz

Natürlicher Wollfilz ist einer der ältesten textilen Werkstoffe der Welt. Die Fasern stammen aus erlesener Schafwolle und Tierhaaren sowie aus Wollresten. Die gereinigte Wolle wird mit den Krempel-Walzen gekämmt und zum Vlies aufbereitet. Eine große Auswahl an Designfilz finden Sie im [filzShop24](http://filzshop24.de) unter [www.filzshop24.de](http://www.filzshop24.de).



### 1. Das Schnittmuster

Für die Taschenseiten den Schnitt (Nr. 1) herunterladen und ausdrucken. Beim Druck darauf achten, dass die Original-Größe eingehalten wird und der Drucker nicht automatisch den Schnitt verkleinert. (Druckeinstellung: tatsächliche Größe)

Die Linien in der Breite und Höhe wie angezeigt verlängern. Die fertige Größe für die große Tasche ist 40 cm x 35 cm und für die kleine Tasche 30 x 25 cm.

Die restlichen Schnittteile wie folgt zuschneiden:

#### Taschen-Mittelteil / Nr. 2:

groß: 104 x 15cm / klein: 73,5 x 8 cm

#### Zierleiste / Nr. 3:

groß: 40 x 3 cm / klein: 30 x 3 cm

#### Tragegriffe / Nr. 4:

groß: 74 x 4 cm / klein: 54 x 4 cm

### 2. Der Zuschnitt

Pro Tasche benötigen Sie:

- Schnittteil Nr. 1 (Tasche Vorder-/Rückseite)
- Schnittteil Nr. 2 (Taschen-Mittelteil)
- Schnittteil Nr. 3 (Zierleiste)
- Schnittteil Nr. 4 (Tragegriff)

Alle Schnittteile auf den Filz legen feststecken oder mit den Gewichten beschweren und mit der Schneiderkreide die Ränder umfahren.

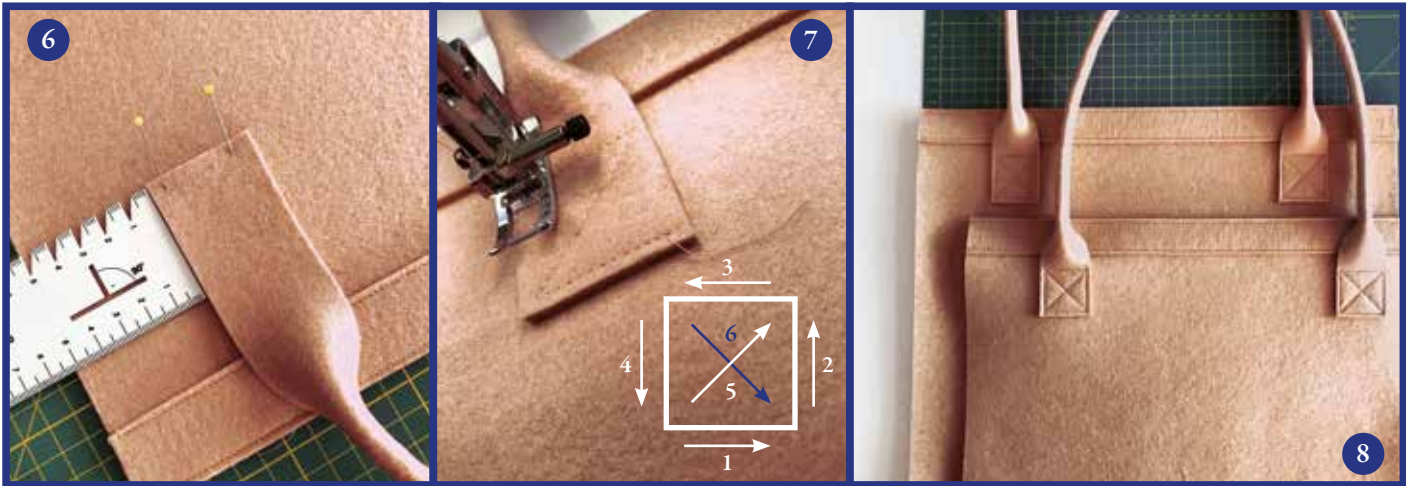
Da der Filz relativ dick ist, muss jedes Schnittteil einzeln auf den Filz gezeichnet werden.

Bei den Schnittteilen wurde die Nahtzugabe bereits eingerechnet, sodass diese beim Zuschnitt nicht weiter berücksichtigt werden muss. Anschließend alle Teile mit dem Rollschneider oder der Schere ausschneiden.

### 3. Das Anbringen der Zierleisten

Die Zierleisten bündig jeweils oben an die Taschenteile stecken, bzw. mit den Clips fixieren (1) und mit der Nähmaschine schmalkantig absteppen. (2) Die Naht sollte idealerweise 3 mm und maximal 5 mm vom Rand entfernt sein.





#### 4. Die Tragegriffe

Die Tragegriffe jeweils zur Hälfte falten, feststecken, bzw. mit den Clips fixieren. (3) An den Enden für die große Tasche jeweils 10 cm offen lassen. Bei der kleinen Tasche entsprechend 8 cm. Die Tragegriffe schmal absteppen. Wie auch bei der Zierleiste, sollten es idealerweise 3 mm, maximal 5 mm sein. (4)

Die Tragegriffe an die Seitenteile stecken. Für die große Tasche dabei die Träger so fixieren, dass der Abstand zum oberen Rand 8 cm beträgt und für die kleine Tasche entsprechend 6 cm. (6) Der Abstand zur Seite beträgt 6 cm bei der großen Tasche und 5 cm bei der kleinen.

Die Tragegriffe an beide Taschenteile nähen. Auch hier wieder schmal absteppen. (7)

Diese Naht wird wie folgt durchgeführt: Die Nähte 1-5 werden in einem Zug durchgenäht, d.h. an den Enden der einzelnen Geraden wird nur das Nähfußchen angehoben, die Tasche gedreht und die nächste Gerade genäht. Für die 6 wird eine neue Naht angesetzt. (8)

#### 5. Der Taschen-Mittelteil

Das Mittelteil mit den Clips oder Stecknadeln an eine der beiden Taschenseiten fixieren. An den Rundungen mehrere Clips / Nadeln eng aneinander setzen, damit die Rundung gut gelingt. Anschließend schmalkantig absteppen. (9)

An den Rundungen langsam und sorgfältig die Tasche beim Nähen mitdrehen. Die zweite Taschenhälfte ebenso mit den Clips oder Stecknadeln an das Mittelteil stecken/fixieren und erneut schmalkantig absteppen. (10)

#### 6. Den Druckknopf annähen.

Den Druckknopf in den Innenseiten der Tasche jeweils genau in der Mitte der Tasche mit der Hand annähen. (11)

**Fertig ist die Filztasche!**

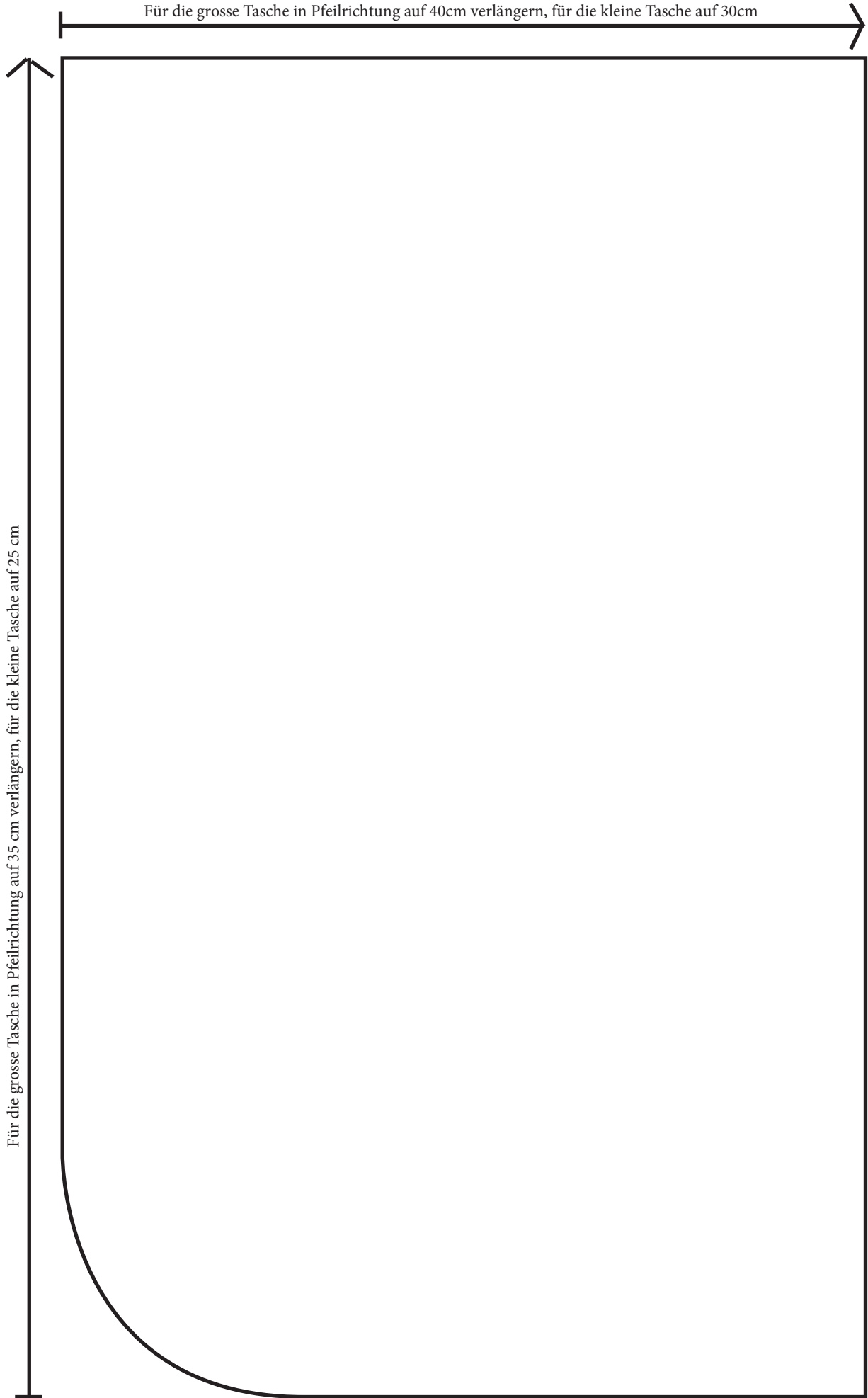
### Tipp

Wer lieber die große Tasche mit kürzeren Tragegriffen möchte, näht ganz einfach die kurzen Griffe der Kindertasche an die große Tasche an.



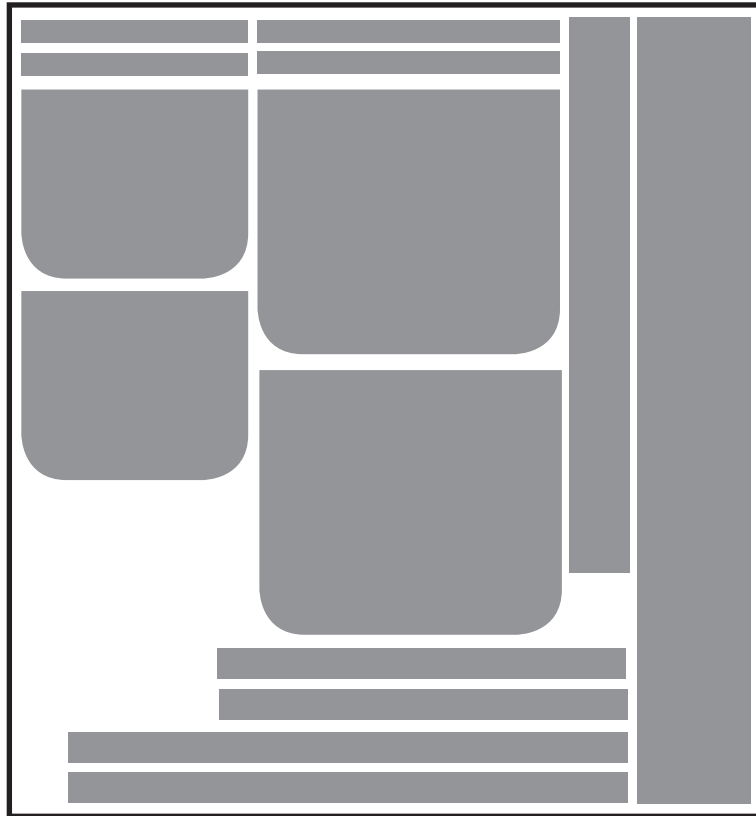
Für die grosse Tasche in Pfeilrichtung auf 40cm verlängern, für die kleine Tasche auf 30cm

Für die grosse Tasche in Pfeilrichtung auf 35 cm verlängern, für die kleine Tasche auf 25 cm

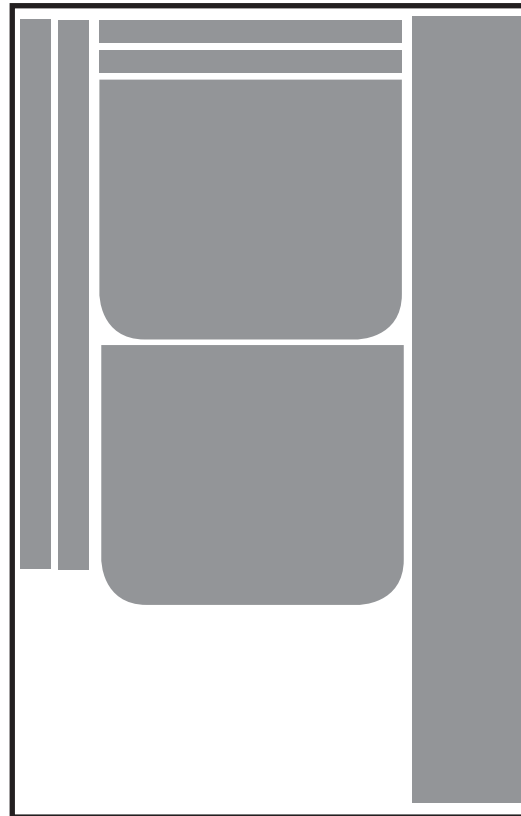


**Zuschnitt-Übersicht 1:10 (d.h. 1 cm der Kopie entspricht 10 cm Filz)**

große & kleine Tasche 100x108cm



große Tasche 70x108cm



kleine Tasche 55x80cm

