

Text: Anlehnung und Fotos: Lana Grossa GmbH • www.lanagrossa.de; Fotos: Nicolas Olmetsky, © Bascha Kiki • www.bascha-photographers.de; Styling: Antonia Haas; Haare & Make-up: Christine Letzner '88

Alpenglück

– authentisch, zeitlos, schön

Kinderjanker Alpina

Größe 98/104

(110/116 – 122/128)

Die Angaben für Größe 110/116 stehen in Klammern vor, für Größe 122/128 nach dem Gedankenstrich. Steht nur eine Angabe, so gilt sie für alle drei Größen.

Material: Lana Grossa-Qualität »Alpina« (80 % Schurwolle, 20 % Polyamid, LL = ca. 210 m/100 g): ca. 300 (400 – 400) g Silbergrau (Fb. 4) und ca. 100 g Türkis (Fb. 18); Stricknadeln Nr. 3,5; 1 Rundstricknadel Nr. 3,5, 100 cm lang; 5 Metallknöpfe von Union Knopf, Art. 49879, 12 mm Ø, Fb. 83 altsilber.

Knötchenrand: Die 1. M jeder R wie zum Rechtsstr. abh. Die letzte M jeder R re str. Achtung: Alles mit Knötchenrand str.! Kraus re: Hin- und Rück-R re str. Glatt li: Hin-R li, Rück-R re str.

Maschenprobe: 21 M und 39 R kraus re mit Nd. Nr. 3,5 = 10 x 10 cm.

Rückenteil: 67 (71 – 75) M in Türkis anschlagen. Für die Blende 1 cm = 4 R kraus re str. Dann in Silbergrau kraus re weiterarb., dabei die Mittel-M markieren

*Genauso hübsch wie
die Stola der Mama ist
das neue Kinderjackerl.*

Feste feiern

und diese ab 2. R nach Blendenende bis zum Halsausschnitt glatt li str. Nach 19 (21 – 23) cm = 74 (82 – 90) R ab Blendenende beids. für die Armausschnitte 3 M abk., dann in jeder 2. R noch 1x 2 M und 2x je 1 M abk. = 53 (57 – 61) M. Danach gerade weiterstr. In 12 (12,5 – 13) cm = 46 (48 – 50) R Armausschnitthöhe für den runden Halsausschnitt die mittl. 17 M abk. und beide Seiten getrennt weiterstr. Am inneren Rand für die weitere Rundung in jeder 2. R noch 2x je 2 M abk. In 2 cm = 8 R Halsausschnitthöhe die restl. 14 (16 – 18) Schulter-M abk. Die andere Seite gegengleich beenden.

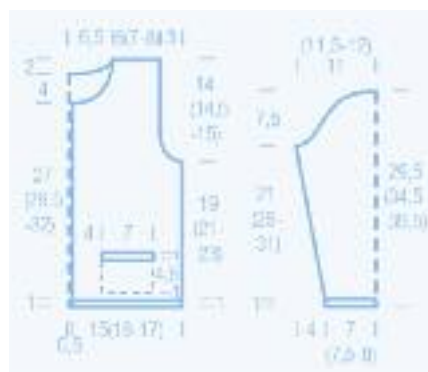
Linkes Vorderteil: Für den Taschenbeutel 15 M in Silbergrau anschlagen. Glatt li str., dabei mit 1 Rück-R re beginnen. Nach 4,5 cm = 15 R ab Anschlag die M stilllegen. Nun 34 (36 – 38) M in Türkis anschlagen. Für die Blende 1 cm = 4 R kraus re str. Dann in Silbergrau kraus re weiterarb. Nach 5,5 cm = 22 R ab Blendenende für den Tascheneingriff wie folgt str.: Rand-M, 9 (11 – 13) M kraus re, die folg. 15 M stilllegen und dafür die M des Taschenbeutels einfügen und re abstr. 8 M kraus re, Rand-M. Dann über alle M im Zus.-hang kraus re weiterstr. Den Armausschnitt am re Rand in gleicher Höhe wie am Rückenteil ausführen = 27 (29 – 31) M. In 8 (8,5 – 9) cm = 30 (32 – 34) R Armausschnitthöhe für den Halsausschnitt am li Rand 1x 8 M abk., dann für die weitere Rundung in jeder 2. R noch 1x 2 M und 3x je 1 M abk. Die Schulter-M am re Rand in gleicher Höhe wie am Rückenteil abk.

Rechtes Vorderteil: Gegengleich str. Ärmel: 31 (33 – 35) M in Türkis anschlagen. Für die Blende 1 cm = 4 R kraus re str. Dann in Silbergrau kraus re weiterarb. Beids. für die Schrägungen in der 7. (9. – 11.) R ab Blendenende 1 M zun., dann in jeder 8. (10. – 12.) R noch 8x je 1 M zun. = 49 (51 – 53) M. Nach 21 (26 – 31) cm = 82 (102 – 122) R ab Blendenende beids. für die Ärmelkugel 3 M abk., dann in jeder 2. R 1x 2 M, 4x je 1 M, in jeder 4. R 2x je 1 M und wieder in jeder 2. R 3x je 1 M, 1x 2 M und 1x 3 M abk. In der folg. R die restl. 11 (13 – 15) M abk.

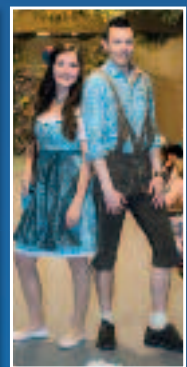
Ausarbeiten: Teile spannen, anfeuchten und trocknen lassen. Über die je 15 still-



gelegten M der Tascheneingriffe für die Blenden in Türkis noch je 1 cm = 4 R kraus re str. Dann die M abk. Blendenschmalseiten annähen. Taschenbeutel innen gegennähen. Nähte schließen. Mit der Rundnd. aus den senkrechten Vorderteilrändern in Türkis je 56 (61 – 66) M, über den Ecken je 1 M, aus den vorderen Ausschnittsrändern je 24 M und dem rückwärtigen Ausschnitttrand 29 M auffassen = 191 (201 – 211) M. Für die Blende kraus re str., dabei über den Ecken in jeder 2. R vor und nach der Eck-M je 1 M re verschränkt aus dem Quersfaden zun. Bereits in der 2. Blenden-R über dem re Vorderteil 5 Knopflöcher einstr. Dafür ab unterem Rand wie folgt arb.: 3 (4 – 5) M str., 1 M abk., * 11 (12 – 13) M str., 1 M abk., ab * 3x wdh., die restl. M str. In der folg. R wieder je 1 M dazu anschlagen. Nach der 5. Blenden-R die M abk. Ärmel einsetzen. Knöpfe annähen.



Besuchen Sie uns auf der **Allgäuer Festwoche** (in der Wittelsbacher Schule)



Wir haben Sie! Die trendigen Himmel, Arsch und Zwirn Lederhosen sind in nur vier Geschäften deutschlandweit erhältlich.

Sämisch gegerbte Hirschlederhosen, auch von Meindl, ständig in großer Auswahl vorrätig

Sedlmeir's
TRACHTENHOF

Schwabaich 3 bei Schwabmühlhausen 86853 Langerringen Tel. 0 82 48/13 06 Fax 0 82 48/71 11

www.sedlmeir-trachtenhof.de

Text, Anleitung und Fotos: Lana Grossa GmbH • www.lanagrossa.de; Fotos: Nicolas Olonetsky, c/o Bascha Kedi • www.bascha-photographers.de; Styling: Anonima Haacks; Haare & Make-up: Christine Latzner &

*Die romantische Stola ist
schön breit, kuschelig warm
und mit den roten Herzen
drauf zum Verlieben schön.*

Tuch mit Herzen

Royal Tweed

ca. 172 x 63 cm

Material: Lana Grossa-Qualität »Royal Tweed« (100 % Schurwolle (Merino fine), LL = ca. 100 m/50 g): ca. 550 g Dunkelgrau meliert (Fb. 14) und ca. 50 g Ziegelrot meliert (Fb. 21); Stricknadeln Nr. 5,5; 1 Wollhäkelnadel Nr. 4

Rippen: 1 M re, 1 M li im Wechsel str.

Kraus re: Hin- und Rück-R re str.

Glatt re: Hin-R re, Rück-R li str.

Fallmaschenmuster: In der Hin-R zwischen den Rand-M re str., dabei nach jeder M 2 U auf die Nd. nehmen. In folg. Rück-R die M re str. und die U fallen lassen, dabei die M gleichmäßig lang ziehen.

Noppe: Aus 1 M 3 M herausstr. = 1 M re, 1 M re verschränkt und 1 M re, wenden, 3 M li str., wenden, 3 M re str., wenden, 3 M li str., wenden, dann die 3 M re verschränkt zus.-str. In folg. Rück-R die Noppen-M mit dem Querfaden der 1. Noppen-R li zus.-str.

Musterfolge: 2 R glatt re, 4 R kraus re, 2 R Fallmaschenmuster, 2 R kraus re, 4 R glatt re, 1 Noppen-R, dabei im Wechsel 7 M glatt re und 1 Noppe arb., 3 R glatt re, dabei mit 1 Rückreihe links beginnen = 18 Reihen.

Herzbordüre: Nach Zählmuster glatt re in Norwegertechnik einstr. 1 Karo gilt für 1 M und 1 R. Zahlen re und li außen sind R-Angaben. Die Zeichen stehen für die Farben, siehe folg. Zeichnerklärung. Beim Farbwechsel den unbenutzten Faden stets lose auf

der Rückseite der Arbeit mitführen. Um lange Spannfäden zu vermeiden, den Arbeitsfaden ab und zu mit dem Spannfaden verdrehen. Beim 1. und letzten Herzmotiv der Bordüren jeweils in Intarsientechnik arb., dabei beim Farbwechsel die Fäden jeweils auf der Rückseite der Arbeit miteinander verkreuzen, damit keine Löcher entstehen. Für die kleine Bordüre sind alle M und R gezeichnet.

Für die große Bordüre in der Breite die R mit 19 M vor dem 1. Pfeil beginnen, den MS = 12 M zwischen den Pfeilen fortl. str., mit 18 M nach dem 2. Pfeil enden. In der Höhe die 1. – 18. R 1x str.

Maschenproben: 15 M und 32 R kraus re mit Nd. Nr. 5,5 = 10 x 10 cm; 15 M und 18 R in der Musterfolge mit Nd. Nr. 5,5 = 10 x 8 cm.

Ausführung: Das Tuch zunächst ohne große Herzbordüre str. Die Pfeile im Schnittschema geben jeweils die Strickrichtung an. 97 M in Dunkelgrau meliert mit Nd. Nr. 5,5 anschlagen. 1 Rück-R Rippen str. Dann * 8 cm = 18 R in der Musterfolge arb., dabei in der Noppen-R nach der Rand-M mit 3 M glatt re beginnen, dann 11x im Wechsel 1 Noppe

und 7 M glatt re str., mit 1 Noppe, 3 M glatt re und der Rand-M enden. Danach 12,5 cm = 40 R kraus re str. Ab * 3x wdh., dabei nach jeder Musterfolge jedoch je 1x nur 32, 24 und 16 R kraus re str. Dann 18 R Musterfolge und 8 R kraus re = 26 R str. Diese 26 R noch 6x wdh. und mit den ersten 10 R der Musterfolge enden. Dazwischen, wenn die 26 R 4x gestr. sind – es sind insgesamt 114 cm ab Anschlag gestrickt, beids. für die Schrägungen 1 M abn., dann in jeder 4. R noch 21x je 1 M abn. = 53 M. Nun 1 Hin-R re und 1 Rück-R Rippen str. Dann die kleine Bordüre anfügen. • Nach der Bordüre in Dunkelgrau meliert noch 1 Hin-R Rippen und 4 R kraus re str., dabei gleichzeitig in der letzten Kraus-re-R die M abk. Nun aus dem Anschlagrand mit Nd. Nr. 5,5 in Dunkelgrau meliert 97 M auffassen und 1 Rück-R Rippen str. Dann die große Bordüre anfügen. Danach wie nach der kleinen Bordüre ab • enden.

Ausarbeiten: Teil spannen, anfeuchten und trocknen lassen. Die gesamten Längsränder für die Rüschen mit je 1 R Stb in Dunkelgrau meliert überhäkeln, dabei über je 2 R bzw. in jede Rand-M 3 Stb häkeln. Fäden sorgfältig vernähen.



Textil – Bemeleit



Seit über 40 Jahren der Ansprechpartner ...
... nicht nur für Trachten- und Musikvereine, wenn es um Stoffe und Zubehör für Dirndl, Blusen und Janker geht.



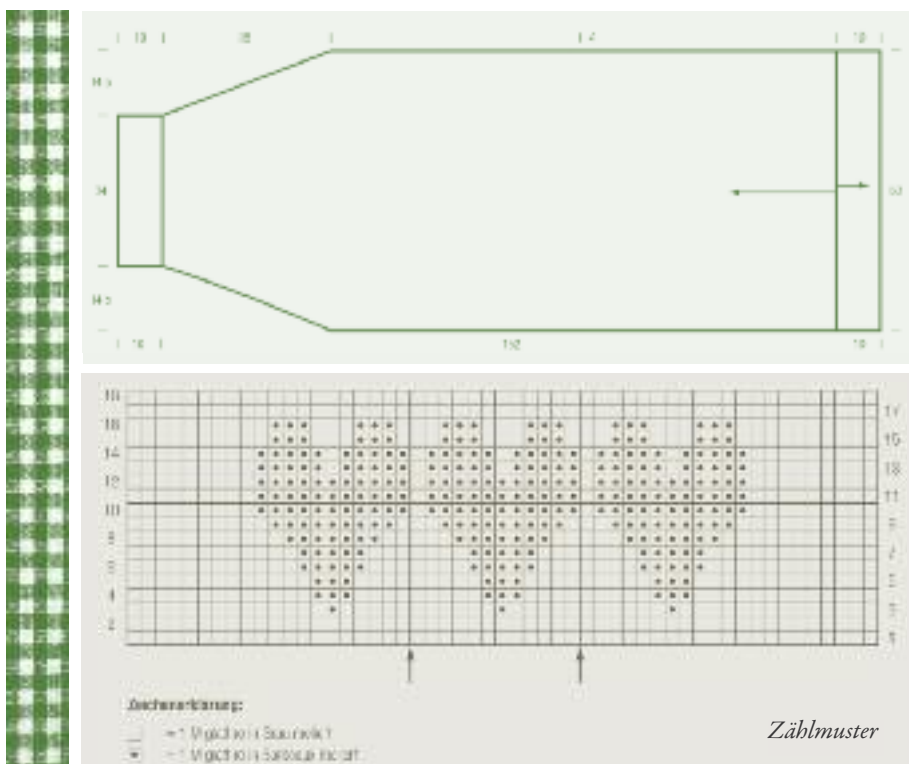
Traditionelle und moderne Stoffe ...
... für schöne Dirndl.

Polster, Gardinen, Sonnen- und Insektenschutz ...
... für ein gemütliches Zuhause.

Gerne beraten wir Sie bei allen Fragen rund um **Sonnen- und Insektenschutz** im und am Haus.

In unserem Geschäft in Fischen i. Allgäu erhalten Sie **kompetente und freundliche Beratung** in allen Fragen rund um Stoffe.

Auf Ihren Besuch freuen sich Werner Bemeleit und seine Mitarbeiterinnen!



Bemeleit

Telefon (08326) 244 Bolgenstraße 11 Fischen